

とれたて元気市となりの農家ニュース



1. 週間売上上位品目 (5月31日～6月6日)

野菜					果物					花卉				
品目	点数	前週比	平均単価		品目	点数	前週比	平均単価		品目	点数	前週比	平均単価	
1 トマト	1,917	→	200		1 柑橘 甘夏みかん	719	→	280		1 その他切花	618	→	170	
2 そらまめ	1,501	↗	170		2 柑橘 レモン	540	→	160		2 大小菊 切花	200	→	260	
3 ミニとまと	1,442	→	210		3 いちご さちのか	89	→	520		3 その他鉢物	157	↗	260	
4 ブロッコリー	1,165	↗	130		4 柑橘 サンフルーツ	51	→	270		4 パラ 切花	135	→	320	
5 スナップエンドウ	1,075	↘	120		4 柑橘 紅はっさく	39	↗	450		5 スターチス 切花	132	↘	210	
6 ほうれん草	1,067	↘	120		6 びわ	35	↑	530		6 小ギク 切花	118	↗	220	
7 小松菜	971	↗	90		7 柑橘 はるか	30	↑	350		7 その他花木	89	↗	140	
8 キャベツ	953	↑	160		8 その他果実	27	↑	180		8 ヒマワリ 切花	85	↘	140	
9 きゅうり	936	↘	140		9 柑橘 はっさく	24	↑	420		9 サカキ 切枝	69	↗	300	
10 ズッキーニ	917	↗	110		10 いちご 紅ほっぺ	21	↘	170		10 インパチェンス (鉢)	68	↗	80	
11 アスパラガス	913	↘	170		11 柑橘 しらぬひ	21	→	350		～とれたて元気市となりの農家 トピックス～				
12 馬鈴薯	879	↗	220		12 もも	14	↑	210		<div style="border: 1px solid black; padding: 5px;"> <p style="text-align: center; color: red;">■とれたて元気市からのお知らせ</p> <p>とれたて元気市の入荷状況は玉ねぎが特に過剰です。 平日・休日問わず特に週末の出荷にご協力ください。 特に日曜日の午後や月曜日の午前が野菜の出荷の狙い目ですよ!! ご協力をお願い致します。</p> </div>				
13 青ねぎ	873	↘	90		13 パパイア	12	↑	750						
14 菌床しいたけ	862	↘	190		いちご 豊の香	2	↑	400						
15 たまねぎ	854	↘	130		いちご	1	↘	300						
16 グリーンピース	798	↘	150		柑橘 夏みかん	1	↘	300						
17 にんにく	654	↗	250											
18 たけのこ (はちく)	595	↘	190											
19 だいこん	583	↗	120											
20 サニーレタス	569	↘	100											

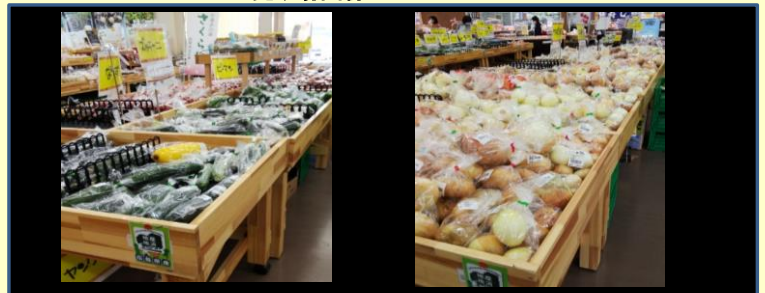
2. とれたて元気市販売価格の状況

※6/8付 規格・価格は多少変動があります。

入荷量は、多い ↗ 少ない ↘ 適量 → で示しています。

(品目)	・目安規格	・販売価格	・入荷量	(品目)	・目安規格	・販売価格	・入荷量
ブロッコリー	130g～150g	100円～150円	→	ズッキーニ	150g～330g	130円～150円	↗
ミニトマト	170g～300g	200円～280円	↗	サニーレタス	190g～500g	90円～150円	↗
ほうれん草	200g～220g	90円～130円	↘	なす	300g～350kg	150円～200円	↘
馬鈴薯	450g～9000g	110円～330円	→	ラディッシュ	150g～230g	100円～140円	↘
ピーマン	200g～250g	80円～100円	→	ソラマメ	350g～400g	160円～250円	↗
キャベツ	500g～900g	130円～200円	↘	紅はっさく	600g～1.3kg	130円～350円	↘
きぬさや	50g～100g	100円～180円	→	甘夏みかん	1.2kg～5kg	250円～500円	↗
スナップエンドウ	90g～110g	120円～150円	↗	レモン	230g～350g	100円～250円	↘
大根	350g～1.2kg	90円～130円	↘				
たまねぎ	550g～950kg	130円～350円	↗				
レタス	230g～560g	90円～150円	↘				
トマト	360g～600g	160円～280円	↗				
小松菜	200g～220g	80円～100円	↘				
チンゲンサイ	180g～260g	90円～110円	→				
菌床しいたけ	120g～260g	180円～380円	↘				
水菜	200g～280g	100円～120円	↘				
アスパラガス	100g～130g	150円～200円	↘				
きゅうり	300g～420g	140円～220円	↘				

売り場画像



※週末・月曜日は商品の少ない状況が続いています。
商品売るのに日曜・月曜日は狙い目ですよ!

農業の適正使用と生産履歴の記帳を!

- 農業を使用の際、適用作物、使用時期、使用方法を十分に確認して使用してください。
- 生産履歴(栽培記録)を確実に記帳し、元気市から提出を求めた場合、必ず提出をお願いします。

とれたて元気市 となりの農家店

住 所: 広島県東広島市西条町寺家7957番1 ㊦140台
営業時間: 9:00～18:00 TEL: 082-437-5831