

# とれたて元気市となりの農家ニュース

## 1. 週間売上上位品目 (3月8日～3月14日)



野菜				果物				花卉			
品目	点数	前週比	平均単価	品目	点数	前週比	平均単価	品目	点数	前週比	平均単価
1 ほうれん草	1,541	→	90	1 いちご さちのか	509	↗	580	1 ストック 切花	277	→	180
2 ブロccoli	1,004	↗	140	2 柑橘 レモン	454	↘	130	2 その他切花	256	→	200
3 トマト	987	↘	240	3 柑橘 はるみ	383	↗	300	3 その他花木	150	↗	120
4 白ねぎ	979	↘	100	4 柑橘 紅はっさく	346	↘	240	4 小ギク 切花	128	↗	330
5 人参	794	→	130	5 柑橘 しらぬひ	293	↘	300	5 フリージア 切花	119	↑	200
6 キャベツ	737	↘	120	6 みかん 青島	268	→	250	6 スプレーギク 切花	83	↘	360
7 れんこん	696	↗	200	7 柑橘 はるか	136	↗	300	7 その他鉢物	74	↘	380
8 原木しいたけ	623	↗	200	8 柑橘 ネーブル	129	↗	270	8 キンギョソウ 切花	66	↘	160
9 なばな	608	↗	90	9 柑橘 清見	118	↘	350	9 カーネーション 切花	55	↘	330
10 小松菜	597	↘	90	10 いちご 紅ほっぺ	104	↗	620	10 サカキ 切枝	54	→	210
11 ミニとまと	556	↗	190	11 柑橘 きんかん	103	↗	200				
12 たまねぎ	536	↘	190	12 いちご	97	↘	430				
13 春菊	481	→	90	13 柑橘 甘夏みかん	59	↑	200				
14 だいこん	476	↘	90	13 柑橘 せとか	53	↑	300				
15 青ねぎ	430	↘	80	15 みかん 大津	47	↑	270				
16 菌床しいたけ	415	→	180	15 柑橘 安政柑	40	↘	250				
17 わけぎ	342	↗	100	15 柑橘 はっさく	33	↗	260				
18 りいも	333	↗	190	18 柑橘 伊予柑	31	↘	180				
19 高菜	295	↑	130	19 柑橘 ぶんたん	25	↘	250				
20 馬鈴薯	290	↘	270	20 柑橘 晩白柚	22	→	500				

### ～とれたて元気市となりの農家 トピックス～

#### ■とれたて元気市からのお知らせ

- とれたて元気市の入荷状況は  
葉物全般が余剰傾向ではありますが平日・休日問わず引き続き出荷にご協力をお願いいたします。
- 葉物に出荷物について袋からはみ出さない荷姿をオススメいたします。  
袋から出た部分が乾燥して傷みやすく、劣化が速いです。また、見た目にも鮮度が悪く見えます。袋から頭がはみ出さないようにしてみてください。売れ行きが好調になるかもです。!(^^)!

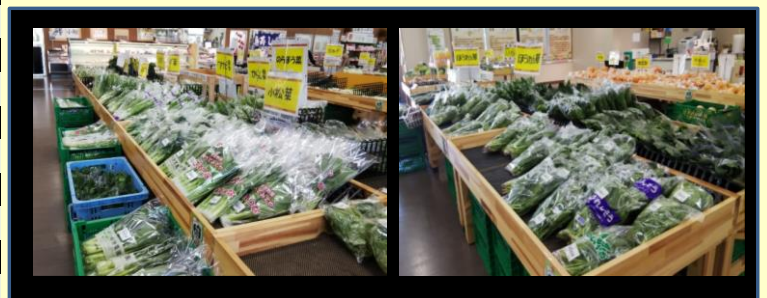
## 2. とれたて元気市販売価格の状況

※3/16付 規格・価格は多少変動があります。

入荷量は、多い ↗ 少ない ↘ 適量 → で示しています。

(品目)	・目安規格	・販売価格	・入荷量	(品目)	・目安規格	・販売価格	・入荷量
クワイモ	300g～410g	100円～200円	↘	ほうれん草	230g～240g	80円～100円	↗
ミニトマト	160g～220g	150円～350円	→	人参	430g～570g	100円～150円	→
キャベツ	700g～2.3kg	70～120円	→	はるか	850g～900g	300円～400円	↘
春菊	180g～200g	100円～120円	→	紅はっさく	700g～1kg	130円～400円	→
青ねぎ	120g～200g	70円～90円	→	不知火	900g～950g	180円～400円	→
白ネギ	450g～450g	80円～120円	↗	ぼんかん	1kg～1.2g	300円～380円	↘
しょうが	120g～200g	140円～200円	↘	はるみ	500g～760g	330円～450円	↘
はくさい	1.2g～4.4kg	80円～150円	↘	レモン	230g～350g	100円～250円	↗
大根	450g～1.2kg	70円～100円	→				
たまねぎ	550g～950kg	150円～350円	→				
里芋	400g～500g	150円～220円	↘				
かぶ	400g～1kg	80円～140円	↘				
小松菜	210g～220g	70円～90円	→				
ごぼう	200g～250g	160円～250円	→				
菌床しいたけ	120g～260g	180円～380円	↘				
れんこん	250g～500g	180円～300円	↘				
さつまいも	400g～1.8kg	140円～360円	↘				
じゃがいも	600g～800g	160円～200円	↘				

### 売り場画像



※週末・月曜日は商品の少ない状況が続いています。  
商品を売るのに日曜・月曜日は狙い目ですよ!

農業の適正使用と  
生産履歴の記帳を!

- 農業を使用の際、適用作物、使用時期、使用方法を十分に確認して使用してください。
- 生産履歴(栽培記録)を確実に記帳し、元気市から提出を求めた場合、必ず提出をお願いします。

とれたて元気市  
となりの農家店

住 所: 広島県広島市西条町寺家7957番1 140台  
営業時間: 9:00～18:00 TEL: 082-437-5831