

とれたて元気市となりの農家ニュース

1. 週間売上上位品目 (2月9日～2月15日)



野菜				果物				花卉			
品目	点数	前週比	平均単価	品目	点数	前週比	平均単価	品目	点数	前週比	平均単価
ほうれん草	255	→	100	柑橘 レモン	404	↗	140	その他切花	185	→	180
白ねぎ	248	→	100	柑橘 はるみ	374	↗	350	ストック 切花	129	→	190
トマト	231	↗	180	みかん 大津	313	↗	260	小ギク 切花	126	↗	320
ミニとまと	165	↗	200	柑橘 紅はっさく	282	↗	210	カーネーション切花	79	↘	330
ブロッコリー	154	↘	130	みかん	271	↗	270	スターチス 切花	71	↗	350
小松菜	154	↗	90	みかん 青島	236	↘	280	輪ギク 切花	60	↗	390
人参	139	↘	120	いちご	206	↗	500	その他鉢物	55	↘	320
だいこん	135	↘	100	柑橘 ぼんかん	175	↘	340	その他花木	55	↗	150
たまねぎ	125	↗	180	柑橘 しらぬひ	87	↗	450	サカキ 切枝	40	↘	210
菌床しいたけ	122	↗	210	柑橘 伊予柑	83	→	320	アスター 切花	40	↗	340
青ねぎ	115	↗	90	柑橘 ネーブル	80	↘	350				
はくさい	113	↘	180	柑橘 せとか	57	↑	440				
春菊	111	→	120	柑橘 晩白柚	55	→	380				
キャベツ	110	↘	130	いちご 紅ほっぺ	52	→	520				
みず菜	91	→	90	柑橘 はるか	49	↑	350				
なばな	86	↗	100	みかん いしじ	42	↘	190				
原木しいたけ	78	↗	220	いちご とちおとめ	41	↑	680				
里いも	74	↘	190	柑橘 はっさく	32	↑	230				
なめこ	74	↑	160	柑橘 きんかん	29	↑	210				
カリフラワー	59	↑	170	パパイア	28	↘	390				

～とれたて元気市となりの農家 トピックス～

■とれたて元気市からのお知らせ

- とれたて元気市の入荷状況は
・白ネギ・葉物全般が余剰傾向では
ありますが平日・休日問わず
引き続き出荷にご協力をお願いいたします。
- 店内入口に雛人形を
飾ってます。なんと！
手作りの雛人形です。
是非見にお越しください
お待ちしております。



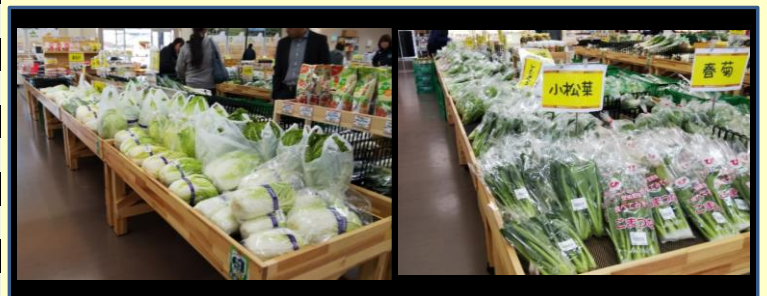
2. とれたて元気市販売価格の状況

※2/17付 規格・価格は多少変動があります。

入荷量は、多い ↗ 少ない ↘ 適量 → で示しています。

(品目)	・目安規格	・販売価格	・入荷量)	(品目)	・目安規格	・販売価格	・入荷量)
クイモ	300g～500g	100円～200円	→	ほうれん草	230g～300g	80円～110円	↗
ミニトマト	160g～220g	150円～350円	→	人参	400g～450g	100円～200円	→
キャベツ	700g～2.3kg	70～150円	→	大津みかん	900g～1.1kg	250円～350円	↗
春菊	180g～200g	110円～130円	↗	紅はっさく	700g～1kg	100円～300円	→
青ねぎ	120g～200g	80円～90円	↗	不知火	900g～950g	380円～400円	↘
白ネギ	450g～450g	90円～130円	↗	ぼんかん	1kg～1.2g	250円～380円	↘
しょうが	120g～200g	140円～200円	↘	はるみ	500g～760g	180円～380円	→
はくさい	1.2g～4.4kg	100円～200円	→	レモン	230g～350g	100円～250円	↗
大根	450g～1.2kg	70円～100円	→				
たまねぎ	700g～950kg	150円～380円	↘				
里芋	400g～500g	100円～220円	→				
かぶ	400g～1kg	90円～140円	→				
小松菜	210g～220g	80円～90円	→				
ごぼう	200g～250g	160円～250円	→				
菌床しいたけ	120g～260g	180円～380円	↘				
れんこん	250g～500g	100円～550円	→				
さつまいも	400g～1.8kg	140円～360円	↘				
じゃがいも	600g～800g	170円～200円	↘				

売り場画像



※週末・月曜日は商品の少ない状況が続いています。
商品をおくるのに日曜・月曜日は狙い目ですよ！

農薬の適正使用と
生産履歴の記帳を！

- 農薬を使用の際、適用作物、使用時期、使用方法を十分に確認して使用してください。
- 生産履歴(栽培記録)を確実に記帳し、元気市から提出を求めた場合、必ず提出をお願いします。

とれたて元気市
となりの農家店

住 所: 広島県広島市西条町寺家7957番1 団140台
営業時間: 9:00～18:00 TEL: 082-437-5831