

とれたて元気市となりの農家ニュース

1. 週間売上上位品目 (1月12日～1月18日)



| 野菜 | | | | 果物 | | | | 花卉 | | | |
|----------|-------|-----|------|--------------|-----|-----|------|----------------------------------------------------------------------------------------------------------------------------------------------------------------------------------------------------------------------------|-----|-----|------|
| 品目 | 点数 | 前週比 | 平均単価 | 品目 | 点数 | 前週比 | 平均単価 | 品目 | 点数 | 前週比 | 平均単価 |
| 1 白ねぎ | 1,357 | → | 110 | 1 みかん いしじ | 597 | → | 286 | 1 その他切花 | 222 | ↑ | 217 |
| 2 ほうれん草 | 1,113 | → | 125 | 2 柑橘 レモン | 384 | → | 120 | 2 小ギク 切花 | 198 | ↓ | 190 |
| 3 ブロッコリー | 881 | → | 144 | 3 みかん | 341 | → | 310 | 3 ストック 切花 | 145 | ↑ | 212 |
| 4 人参 | 849 | → | 128 | 4 みかん 大津 | 283 | → | 250 | 4 大小菊 切花 | 142 | ↓ | 267 |
| 5 だいこん | 826 | ↑ | 101 | 5 柑橘 ネーブル | 184 | ↑ | 380 | 5 スプレーギク 切花 | 79 | ↓ | 279 |
| 6 はくさい | 728 | ↑ | 168 | 6 キウイフルーツ | 166 | ↓ | 156 | 6 カーネーション切花 | 51 | ↑ | 333 |
| 7 れんこん | 711 | ↑ | 200 | 7 柑橘 ぼんかん | 113 | ↑ | 308 | 7 カスミンウ 切花 | 44 | ↑ | 329 |
| 8 菌床しいたけ | 693 | → | 224 | 8 いちご とちおとめ | 105 | → | 687 | 8 その他花木 | 39 | ↑ | 153 |
| 9 トマト | 656 | ↓ | 183 | 9 みかん 青島 | 98 | ↑ | 338 | 9 その他鉢物 | 37 | → | 382 |
| 10 ミニとまと | 635 | ↓ | 235 | 10 みかん 早生 | 90 | ↓ | 261 | 10 キンギョソウ切花 | 36 | ↑ | 177 |
| 11 青ねぎ | 505 | ↑ | 94 | 11 柑橘 プリンズ清見 | 88 | ↓ | 298 | ～とれたて元気市となりの農家 トピックス～ ■とれたて元気市からのお知らせ ●とれたて元気市の入荷状況は白菜・白ネギが余剰傾向ではありますが平日・休日問わず引き続き出荷にご協力をお願いいたします。 ●元気市出荷にあたり、気を付けていただきたい内容は以下のとおりです。 ・その他切花の印字で花・切花等を出荷する生産者につきましては、必ず手書きでその他切花の横に「その他切花 ○○○○」と正式名の記載をお願いします。 | | | |
| 12 キャベツ | 453 | ↓ | 131 | 12 柑橘 早香 | 70 | ↑ | 194 | | | | |
| 13 里いも | 439 | ↑ | 174 | 13 柑橘 はるみ | 64 | ↑ | 355 | | | | |
| 14 小松菜 | 425 | ↓ | 111 | 13 いちご 紅ほっぺ | 63 | ↓ | 485 | | | | |
| 15 たまねぎ | 364 | ↑ | 217 | 15 なし | 56 | ↓ | 439 | | | | |
| 16 かぶ | 347 | ↑ | 113 | 15 いちご | 42 | ↓ | 304 | | | | |
| 17 馬鈴薯 | 329 | ↓ | 183 | 15 ハバイヤ | 21 | ↓ | 432 | | | | |
| 18 春菊 | 318 | ↓ | 130 | 18 柑橘 はれひめ | 9 | ↓ | 220 | | | | |
| 19 みず菜 | 301 | ↓ | 108 | 19 くるみ | 8 | → | 200 | | | | |
| 20 かぼちゃ | 288 | ↑ | 142 | 20 いちじく | 8 | ↓ | 800 | | | | |

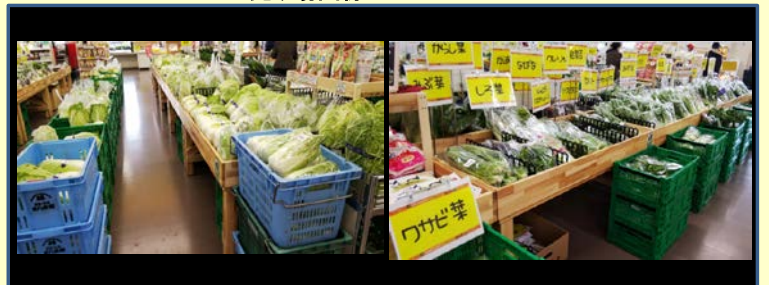
2. とれたて元気市販売価格の状況

※1/20付 規格・価格は多少変動があります。

入荷量は、多い ↑ 少ない ↓ 適量 → で示しています。

| (品目) | 目安規格 | 販売価格 | 入荷量 | (品目) | 目安規格 | 販売価格 | 入荷量 |
|-------|------------|-----------|-----|--------|------------|-----------|-----|
| クワイモ | 300g～500g | 100円～200円 | → | ほうれん草 | 230g～250g | 120円～160円 | → |
| ミニトマト | 160g～220g | 150円～350円 | → | 人参 | 350g～400g | 100円～200円 | → |
| キャベツ | 700g～1.5kg | 100円～200円 | → | れんこん | 330g～450g | 120円～350円 | → |
| 春菊 | 180g～200g | 120円～150円 | → | 菌床しいたけ | 120g～260g | 180円～380円 | ↓ |
| 青ねぎ | 120g～150g | 80円～120円 | → | 早生みかん | 700g～1.5kg | 130円～350円 | → |
| 白ネギ | 240g～450g | 90円～130円 | ↑ | いしじみかん | 900g～1.5g | 250円～480円 | → |
| しょうが | 120g～200g | 140円～200円 | ↓ | ゆず | 230g～280g | 70円～250円 | → |
| はくさい | 1.8g～5kg | 120円～230円 | ↑ | レモン | 230g～350g | 100円～290円 | → |
| 大根 | 500g～2.2kg | 70円～180円 | ↑ | | | | |
| たまねぎ | 700g～950kg | 120円～380円 | ↓ | | | | |
| 里芋 | 400g～500g | 150円～280円 | → | | | | |
| かぶ | 400g～1kg | 100円～150円 | → | | | | |
| 小松菜 | 210g～220g | 70円～100円 | → | | | | |
| くわい | 500g～680g | 160円～280円 | ↓ | | | | |
| ニンニク | 60g～240g | 120円～350円 | → | | | | |
| かぼちゃ | 300g～2kg | 100円～550円 | → | | | | |
| さつまいも | 450g～900g | 150円～260円 | ↓ | | | | |
| じゃがいも | 600g～800g | 150円～280円 | ↓ | | | | |

売り場画像



※週末・月曜日は商品の少ない状況が続いています。
商品を売るのに日曜・月曜日は狙い目ですよ！

農薬の適正使用と生産履歴の記帳を！

- 農薬を使用の際、適用作物、使用時期、使用方法を十分に確認して使用してください。
- 生産履歴(栽培記録)を確実に記帳し、元気市から提出を求めた場合、必ず提出をお願いします。

とれたて元気市 となりの農家店

住 所: 広島県東広島市西条町寺家7957番1 19140台
営業時間: 9:00～18:00 TEL: 082-437-5831