

とれたて元気市となりの農家ニュース

1. 週間売上上位品目 (12月1日～12月7日)



野菜					果物					花卉				
品目	点数	前週比	平均単価		品目	点数	前週比	平均単価		品目	点数	前週比	平均単価	
1 白ねぎ	1,430	↗	118		1 みかん 早生	738	→	300		1 ストック 切花	129	→	200	
2 ほうれん草	1,057	↗	128		2 みかん いしじ	369	↘	260		2 小ギク 切花	122	↗	250	
3 だいこん	1,018	→	106		3 柑橘 レモン	343	↘	150		3 キク 切花	109	↘	200	
4 はくさい	1,018	↘	180		4 みかん	235	↗	590		4 葉ボタン 切葉	79	↗	190	
5 人参	873	↗	123		5 キウイフルーツ	228	↗	160		5 シクラメン (鉢)	76	↗	890	
6 れんこん	799	↗	200		6 かき 富有	215	↘	140		6 パラ 切花	61	↗	340	
7 菌床しいたけ	677	↘	229		7 みかん 大津	152	↗	240		7 サカキ 切枝	59	↘	210	
8 かぶ	620	↗	117		8 かき	144	↗	140		8 その他切花	56	↘	280	
9 ミニとまと	607	↘	230		9 かき 甘柿	134	↘	140		9 ユリ 切花	56	→	190	
10 里いも	567	↘	166		10 なし	108	→	420		10 スターチス 切花	52	↗	350	
11 キャベツ	548	↗	140		11 りんご	102	↘	360		～とれたて元気市となりの農家 トピックス～				
12 春菊	515	↘	112		12 かき あたご柿(渋柿)	89	↗	410		■とれたて元気市からのお知らせ ● とれたて元気市の入荷状況は 白菜・白ネギ・大根は余剰傾向 ではありますが 平日・休日問わず引き続き 出荷にご協力をお願いいたします。 ● 元気市で対面販売したい生産者 大募集!! 詳しくは担当:東、まで ご連絡お待ちしております。				
13 青ねぎ	445	↗	95		13 ぶどう	54	↗	1,110						
14 ブロッコリー	411	↘	152		13 いちご とちおとめ	51	↑	710						
15 たまねぎ	388	↘	143		15 なし 新興	25	↗	350						
16 原木しいたけ	375	↗	221		15 かき あわせ(渋抜き)	23	↑	100						
17 小松菜	343	↗	99		15 パパイヤ	18	→	460						
18 さつまいも	325	↑	177		18 ムベ	12	↑	150						
19 しょうが	291	↑	186		19 かりん	10	↑	260						
20 みず菜	281	↘	103		20 かき 渋柿	10	↘	120						

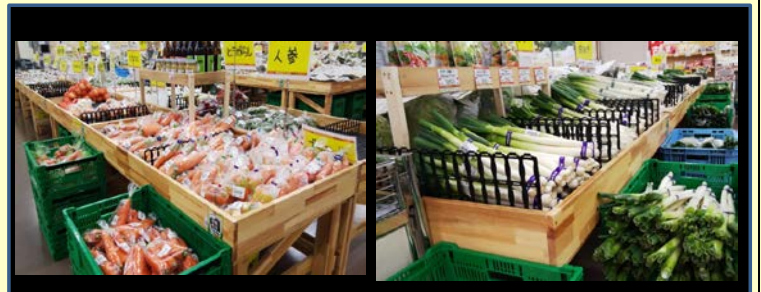
2. とれたて元気市販売価格の状況

※12/9付 規格・価格は多少変動があります。

入荷量は、多い ↗ 少ない ↘ 適量 → で示しています。

(品目)	目安規格	販売価格	入荷量	(品目)	目安規格	販売価格	入荷量
クワイモ	250g～400g	100円～160円	↗	ほうれん草	230g～250g	120円～150円	↗
ギンナン	120g～210g	90円～150円	↗	人参	300g～440g	100円～180円	→
キャベツ	550g～1.3kg	100円～250円	→	れんこん	400g～500g	180円～350円	↗
春菊	180g～200g	100円～150円	→	菌床しいたけ	120g～260g	180円～380円	↘
青ねぎ	100g～150g	80円～110円	→	早生みかん	600g～1.5kg	230円～450円	→
白ネギ	200g～400g	80円～130円	↗	甘柿	260g～350g	90円～130円	→
ショウガ	100g～200g	110円～180円	→	ゆず	230g～280g	70円～250円	→
はくさい	800g～2kg	100円～250円	↗	レモン	230g～350g	100円～290円	↗
大根	280g～1.1kg	70円～180円	↗				
たまねぎ	700g～950kg	120円～880円	↘				
里芋	300g～600g	120円～300円	↗				
かぶ	400g～1kg	100円～150円	↗				
小松菜	210g～220g	90円～100円	→				
ピーマン	200g～400g	70円～120円	→				
ニンニク	100g～400g	120円～300円	↗				
かぼちゃ	300g～2kg	100円～550円	→				
さつまいも	450g～550g	100円～260円	↗				
じゃがいも	550g～700g	110円～200円	↘				

売り場画像



※週末・月曜日は商品の少ない状況が続いています。
商品を買うのに日曜・月曜日は狙い目ですよ!

**農薬の適正使用と
生産履歴の記帳を!**

- 農薬を使用の際、適用作物、使用時期、使用方法を十分に確認して使用してください。
- 生産履歴(栽培記録)を確実に記帳し、元気市から提出を求めた場合、必ず提出をお願いします。

**とれたて元気市
となりの農家店**

住 所: 広島県東広島市西条町寺家7957番1 12140台
営業時間: 9:00～18:00 TEL: 082-437-5831