

# とれたて元気市となりの農家ニュース

## 1. 週間売上上位品目 (10月27日～11月03日)

JA交流ひろば 

| 野菜 |        |       |      |     | 果物 |             |     |      |     | 花卉   |            |     |      |     |
|----|--------|-------|------|-----|----|-------------|-----|------|-----|--|------------|-----|------|-----|
| 品目 | 点数     | 前週比   | 平均単価 |     | 品目 | 点数          | 前週比 | 平均単価 |     | 品目   | 点数         | 前週比 | 平均単価 |     |
| 1  | ピーマン   | 1,206 | →    | 103 | 1  | みかん 極早生     | 629 | →    | 304 | 1  | キク 切花      | 452 | ↗    | 174 |
| 2  | 白ねぎ    | 1,152 | ↗    | 128 | 2  | 柑橘 レモン      | 440 | ↗    | 149 | 2  | 小ギク 切花     | 275 | ↘    | 169 |
| 3  | ほうれん草  | 1,119 | ↘    | 136 | 3  | ぶどうニューベリーA  | 407 | ↗    | 346 | 3  | 大小菊 切花     | 193 | ↗    | 241 |
| 4  | だいこん   | 806   | ↗    | 114 | 4  | かき 渋柿       | 361 | ↗    | 249 | 4  | その他切花      | 162 | ↘    | 170 |
| 5  | はくさい   | 760   | ↗    | 200 | 5  | かき 甘柿       | 347 | ↗    | 146 | 5  | サカキ 切枝     | 128 | ↗    | 251 |
| 6  | 菌床しいたけ | 739   | ↗    | 244 | 6  | かき 富有       | 342 | ↗    | 145 | 6  | 輪ギク 切花     | 98  | ↘    | 149 |
| 7  | たまねぎ   | 676   | →    | 125 | 7  | いちじく        | 329 | ↘    | 260 | 7  | バラ 切花      | 93  | ↗    | 330 |
| 8  | れんこん   | 674   | ↗    | 223 | 8  | かき あわせ(渋抜き) | 291 | ↘    | 413 | 8  | スプレーギク 切花  | 92  | ↘    | 178 |
| 9  | 里いも    | 595   | ↘    | 192 | 9  | ぶどう         | 130 | ↗    | 579 | 9  | トルコギキョウ 切花 | 76  | ↘    | 309 |
| 10 | キャベツ   | 583   | ↗    | 147 | 10 | なし          | 121 | ↗    | 371 | 10   | パンジー 切花    | 65  | ↑    | 80  |
| 11 | きゅうり   | 557   | ↘    | 137 | 11 | かき 西条柿(渋柿)  | 111 | ↘    | 388 | ～とれたて元気市となりの農家 トピックス～                                  |            |     |      |     |
| 12 | なす     | 541   | ↘    | 137 | 12 | りんご         | 107 | ↘    | 523 | ■とれたて元気市からのお知らせ  |            |     |      |     |
| 13 | ミニとまと  | 521   | ↗    | 172 | 13 | みかん 早生      | 107 | ↗    | 327 | ●とれたて元気市の入荷状況は週末は特に品薄ごみです。平日・休日問わず引き続き出荷にご協力をお願いいたします。 |            |     |      |     |
| 14 | 春菊     | 494   | ↗    | 117 | 14 | かき 祇園坊柿(渋柿) | 80  | ↗    | 530 | ●元気市で対面販売したい生産者 大大募集!! 詳しくは担当:東、までご連絡お待ちしております。        |            |     |      |     |
| 15 | ブロッコリー | 474   | ↘    | 171 | 15 | ぶどう シャインM   | 79  | ↗    | 641 |  |            |     |      |     |
| 16 | さつまいも  | 419   | ↘    | 157 | 16 | ぶどう ベリーA    | 74  | ↗    | 211 |  |            |     |      |     |
| 17 | にんにく   | 390   | ↗    | 234 | 17 | かき 西条       | 70  | ↘    | 387 |  |            |     |      |     |
| 18 | 人参     | 361   | ↑    | 128 | 18 | かき          | 50  | ↑    | 120 |  |            |     |      |     |
| 19 | 原木しいたけ | 354   | ↑    | 246 | 19 | あけび         | 47  | ↗    | 149 |  |            |     |      |     |
| 20 | かぶ     | 326   | ↑    | 143 | 20 | ぶどう 巨峰      | 45  | ↑    | 397 |  |            |     |      |     |

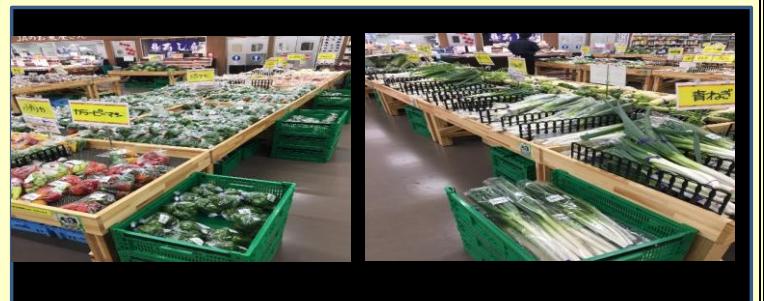
## 2. とれたて元気市販売価格の状況

※10/28付 規格・価格は多少変動があります。

入荷量は、多い ↗ 少ない ↘ 適量 → で示しています。

| (品目)  | 目安規格       | 販売価格      | 入荷量 | (品目)   | 目安規格       | 販売価格      | 入荷量 |
|-------|------------|-----------|-----|--------|------------|-----------|-----|
| クイモ   | 250g～400g  | 100円～160円 | ↘   | れんこん   | 400g～500g  | 200円～330円 | →   |
| ギンナン  | 120g～210g  | 150円～200円 | →   | 里芋     | 400g～540g  | 160円～300円 | ↗   |
| キャベツ  | 550g～1.3kg | 110円～250円 | →   | 極早生みかん | 850g～1.1kg | 300円～350円 | →   |
| 春菊    | 180g～200g  | 100円～180円 | ↘   | 甘柿     | 260g～350g  | 90円～130円  | ↗   |
| 青ねぎ   | 100g～150g  | 80円～110円  | ↘   | かぼす    | 150g～250g  | 70円～130円  | →   |
| 白ネギ   | 180g～310g  | 100円～150円 | ↗   | ゆず     | 230g～280g  | 70円～250円  | →   |
| ショウガ  | 100g～200g  | 100円～180円 | ↘   | すだち    | 140g～250g  | 100円～190円 | →   |
| はくさい  | 800g～2kg   | 150円～280円 | ↗   | レモン    | 230g～350g  | 100円～290円 | →   |
| 大根    | 280g～1.1kg | 100円～160円 | ↗   |        |            |           |     |
| たまねぎ  | 700g～950g  | 100円～220円 | ↘   |        |            |           |     |
| とうがん  | 950g～3.7kg | 80円～300円  | ↗   |        |            |           |     |
| ナス    | 400g～650g  | 80円～160円  | ↘   |        |            |           |     |
| 小松菜   | 210g～220g  | 90円～100円  | ↗   |        |            |           |     |
| ピーマン  | 200g～400g  | 70円～120円  | ↗   |        |            |           |     |
| ニンニク  | 100g～400g  | 120円～300円 | ↗   |        |            |           |     |
| かぼちゃ  | 400g～2kg   | 80円～450円  | →   |        |            |           |     |
| さつまいも | 450g～850g  | 100円～300円 | ↗   |        |            |           |     |
| じゃがいも | 550g～700g  | 110円～200円 | ↘   |        |            |           |     |

### 売り場画像



※週末・月曜日は商品の少ない状況が続いています。  
商品売るのに日曜・月曜日は狙い目ですよ!

**農業の適正使用と生産履歴の記帳を!**

- 農業を使用の際、適用作物、使用時期、使用方法を十分に確認して使用してください。
- 生産履歴(栽培記録)を確実に記帳し、元気市から提出を求めた場合、必ず提出をお願いします。

**とれたて元気市 となりの農家店**

住 所: 広島県東広島市西条町寺家7957番1 140台  
営業時間: 9:00～18:00 TEL: 082-437-5831