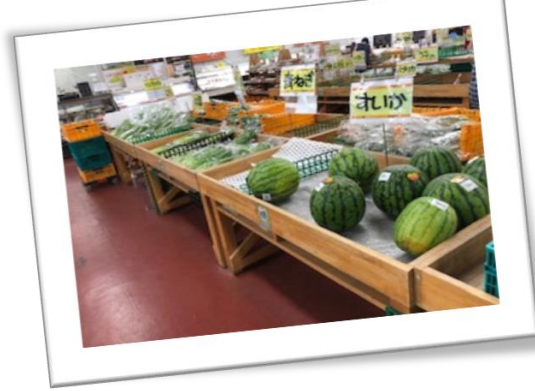




とれたて元気市ニュース

1. とれたて元気市売場の状況



2. 週間売上上位品目

(7月1日~7月7日)

| 野菜 | | | | |
|----|-------|-------|-------|------|
| 順位 | 品目 | 点数 | 点数前週比 | 平均単価 |
| 1 | きゅうり | 3,842 | → | 113 |
| 2 | トマト | 3,588 | ↗ | 220 |
| 3 | えだ豆 | 3,456 | ↘ | 203 |
| 4 | なす | 1,927 | ↗ | 154 |
| 5 | ミニトマト | 1,885 | → | 189 |

| 果物 | | | | |
|----|--------|-----|-------|------|
| 順位 | 品目 | 点数 | 点数前週比 | 平均単価 |
| 1 | 柑橘 レモン | 738 | → | 183 |
| 2 | ブルーベリー | 622 | → | 403 |
| 3 | すもも | 493 | → | 296 |
| 4 | もも 白鳳 | 281 | ↗ | 290 |
| 5 | もも | 192 | ↗ | 413 |

| 花卉 | | | | |
|----|---------|-------|-------|------|
| 順位 | 品目 | 点数 | 点数前週比 | 平均単価 |
| 1 | その他切花 | 1,015 | → | 169 |
| 2 | 大小菊 切花 | 518 | → | 249 |
| 3 | キク 切花 | 311 | ↗ | 231 |
| 4 | アジサイ 切枝 | 205 | ↘ | 171 |
| 5 | バラ 切花 | 205 | ↗ | 296 |

とれたて元気市 7/14のイベント情報
 今月の生産者交流市は、総領こんにゃく販売、小いわし天他販売、旬のフルーツ試食販売、手作りパン販売があります。

3. とれたて元気市販売価格の状況

入荷量の少ない品目

| | |
|--------------|----------|
| 赤しそ 300g | 180円 |
| はくさい 1300g | 200~250円 |
| サラダ水菜 210g | 80~110円 |
| アスパラガス 150g | 130~200円 |
| おくら 100g | 200円 |
| 枝豆 230g | 200~250円 |
| かぼちゃ 1800g | 350円 |
| ブルーベリー 110g | 450円 |
| だいこん 1200g | 150~200円 |
| 小松菜 200g | 70~100円 |
| サニーレタス 200g | 80~130円 |
| にら 100g | 90~110円 |
| らっきょう 1000g | 500~800円 |
| らっきょう 560g | 500円 |
| うめ 1000g | 750円 |
| うめ 800g | 400円 |
| さつまいも 630g | 250~300円 |
| こどもピーマン 200g | 130円 |
| ほうれん草 210g | 180円 |
| 甘長とうがらし 220g | 120円 |

※7/11時点 規格・価格は多少変動があります。

入荷量の適度な品目

| | |
|-------------|----------|
| 赤たまねぎ 660g | 100~150円 |
| たまねぎ 600g | 120円 |
| たまねぎ 700g | 130円 |
| キタアカリ 580g | 130~150円 |
| 馬鈴薯 570g | 150~200円 |
| キャベツ 1600g | 300円 |
| キャベツ 1300g | 150円 |
| にんにく 200g | 180~300円 |
| ミニトマト 220g | 150~250円 |
| トマト 380g | 130円 |
| トマト 380g | 130円 |
| 苗床しいたけ 180g | 200円 |

農薬の適正使用と生産履歴の記帳を

JA全農ひろしま

■農薬を使用の際、適用作物、使用時期、使用方法を十分に確認して使用してください。
 ■生産履歴(栽培記録)を確実に記帳し、元気市から提出を求めた場合、必ず提出をお願いします。