



とれたて元気市ニュース



1. 週間売上上位品目(5月25日～5月31日)

JA交流ひろば とれたて元気市

野菜				
	品目	点数	前週比	平均単価
1	きゅうり	3,506	➡	142
2	ほうれん草	2,360	➡	107
3	トマト	2,176	➡	288
4	菌床しいたけ	1,751	➡	218
5	小松菜	1,633	➡	83
6	そらまめ	1,630	➡	182
7	たまねぎ	1,545	➡	138
8	ブロッコリー	1,508	⬆	126
9	青ねぎ	1,460	⬆	76
10	キャベツ	1,444	➡	155
11	スナップえんどう	1,354	⬆	124
12	だいこん	1,217	➡	129
13	人参	1214	⬆	142
14	レタス	1089	➡	108
15	アスパラガス	973	⬆	151
16	ミディトマト	918	➡	109
17	にんにく	901	⬆	174
18	きぬさや	862	➡	106
19	ふき	795	⬆	144
20	キタアカリ	782	⬆	178

果物				
	品目	点数	前週比	平均単価
1	柑橘 レモン	688	➡	186
2	柑橘 甘夏みかん	543	➡	274
3	柑橘 清見	454	➡	314
4	柑橘 しらぬひ	196	➡	372
5	柑橘 紅甘夏	170	➡	297
6	いちご 豊の香	158	➡	225
7	柑橘 紅はっさく	152	➡	292
8	柑橘 なつみ	131	➡	394
9	いちご	95	⬆	338
10	柑橘 きんかん	75	⬆	178
11	柑橘 安政柑	54	➡	308
12	柑橘 はるか	45	➡	261
13	いちご 紅ほっぺ	43	⬆	490
14	柑橘 せとか	23	➡	300
15	柑橘 はっさく	13	➡	180
16	柑橘 はるみ	12	⬆	233
17	メロン	4	⬆	100

※前週比は前週の売上点数との上下を示しています。なお、➡は点数増加、⬆は点数減少、⬆はランク外からの売上上位進出。

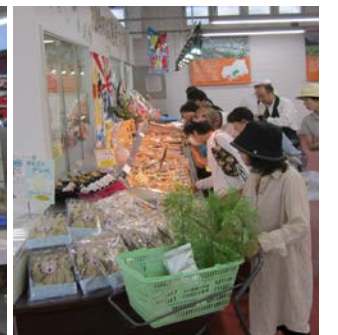
2. とれたて元気市販売価格の状況

品目	目安規格	販売価格
小松菜	200g	70円～80円
ほうれん草	200g	100円～130円
レタス	1個	100円～150円
きゅうり	3本	120円～150円
キャベツ	1玉	120円～180円
チシャ	200g	80円～100円
チンゲンサイ	200g～300g	80円～100円
小かぶ	500g	100円～120円
青ねぎ	100g	50円～80円
水菜	200g	70円～100円
スナップえんどう	100g～150g	100円～130円
ごごみ	100g～	100円～130円
わらび	150g～200g	100円～150円
たけのこ	1kg～	280円～380円
アスパラガス	100g	100円～160円
きぬさや	70g～	80円～120円
パセリ	100g	100円
にら	100g	80円～100円
原木しいたけ	150g～250g	200円～300円
たまねぎ	600g～800g	100円～150円

花き				
	品目	点数	前週比	平均単価
1	その他切花	1,468	➡	166
2	大小菊 切花	360	➡	250
3	ユリ(LA)切花	320	➡	158
4	小ギク 切花	232	➡	254
5	カーネーション	196	➡	228
6	スターチス 切花	191	➡	195
7	ユリ 切花	177	➡	222
7	カラー 切花	177	➡	223
9	スプレーギク切花	173	⬆	290
10	輪ギク 切花	144	⬆	276
11	シャクヤク 切花	141	⬆	249
12	カンパニュラ切花	138	➡	181
13	パチュニア(鉢)	137	⬆	70
14	カスミノウ 切花	127	⬆	210
15	その他鉢物	126	⬆	201
16	ナデシコ 切花	125	⬆	167
17	サカキ 切枝	121	➡	283
18	ヒマワリ 切花	113	⬆	172
19	バラ 切花	106	⬆	319
20	その他花き苗物	98	⬆	144

■～出荷の皆様へお知らせ～■

とれたて元気市より、お知らせいたします。平成26年6月1日(日)に鮮魚コーナーがオープンいたしました。



鮮魚コーナーでは、各曜日でサービス品を実施しております。
 ◎月曜日：瀬戸内海産・お刺身の日
 ◎火曜日：尾道市場より新鮮なお魚直送セール
 ◎水曜日：瀬戸内海産・たこの日
 ◎木曜日：呉市場より新鮮なお魚直送セール
 ◎金曜日：よりどりみどり500円均一セール
 ◎土曜日：お刺身の日 ◎日曜日：お寿司の日

週間売上・客数

日	曜日	客数(人)	売上(万円)
5/25	(日)	1,406	269
5/26	(月)	772	136
5/27	(火)	991	210
5/28	(水)	993	166
5/29	(木)	924	158
5/30	(金)	1,048	174
5/31	(土)	1,392	290

※ 出店販売売上高計上(火)約44万円

**農薬の適正使用と
生産履歴の記帳を!**

- 農薬を使用の際、適用作物、使用時期、使用方法を十分に確認して使用してください。
- 生産履歴(栽培記録)を確実に記帳し、元気市から提出を求めた場合、必ず提出をお願いします。

JA全農ひろしま
もっと近くに。

