

JA お米の宅配便通信

2017
7月号



必見!

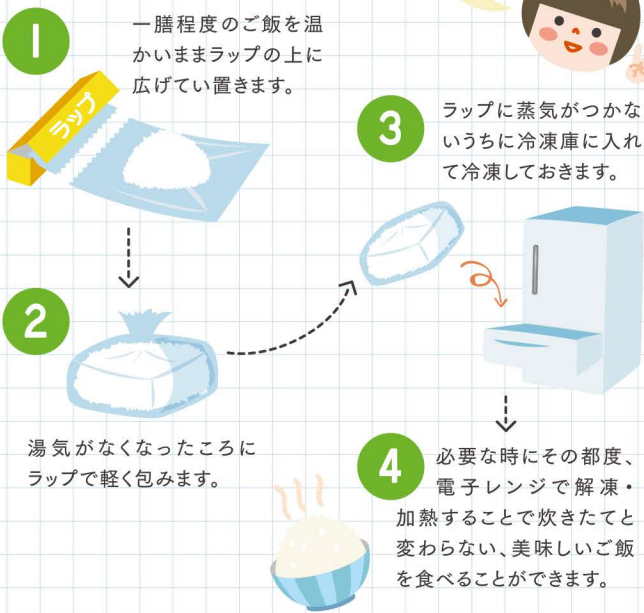
お米の上手な保存方法



これからの時期、気温が上昇して湿気も多くなります。
また、暑くなると食欲もなくなり、炊いたご飯も残ってしまいがち。
今回はお米とご飯の適切な保存方法をお伝えします。

炊いたご飯の場合

炊飯器などで長時間、ごはんを保存すると、どうしても黄ばみが出たり、味が落ちたりしてしまいます。そこで、小分けして、冷蔵庫で保管する方法をご紹介します。



お米の場合

従来、お米は1ヶ月ぐらいで食べきる量を買ひ、日光の当たらない低温で温度変化の少ない場所に保管すると良いと言われていました。しかし、現在の家庭環境では、冷暖房環境も大きく変化したため、低温で温度変化の少ない場所というのはなかなかありません。精米仕立ての美味しさを保持するなら、密封し冷やしておくのが良いでしょう。



皆さまからの便り待ってます!

○お米・ごはんまつわるエピソード ○地域の行事
○商品に関すること ○絵手紙 など、お気軽にお寄せください。

〒739-0008 東広島市西条吉行東2丁目3-41
JAお米の宅配便 事務局行き

FAX ▶ 082-431-3333

JA全農ひろしまホームページ内の「広島のお米」ページに投稿フォームをご用意しています。

お寄せいただいたメッセージやイラスト・ぬりえは、JA全農ひろしまホームページで紹介させていただきます。

お便りをいただいた方にい〜ねくんグッズを進呈しております。
「氏名・住所」を明記のうえ、お寄せください。

JA全農ひろしまホームページ ▶ <http://www.jazhr.jp/>

ひろしまの米い〜ね!

JAお米の宅配便

美味しい広島プレゼント

2017年10月末日まで

キャンペーン実施中!!
バーコードを収集めて、ぜひご応募ください!

JAお米の宅配便商品対象の米袋に記載されているバーコードを集めて応募された方に抽選でプレゼント!

ご応募お待ちしております!

A賞 ひろしま牛 100名様
バーコード 12枚

B賞 広島県産農産物詰合せ 100名様
バーコード 9枚

C賞 お米関連商品詰合せ 100名様
バーコード 9枚

応募資格
バーコードを9枚以上貼付けされた方。
※1.4kg×2袋のコースはバーコード2枚で1口とする。※当選者の発表は賞品の発送をもってかえさせていただきます。

※写真は全てイメージです。