



# 産直 NEWS

A-COOP Aコープ西日本

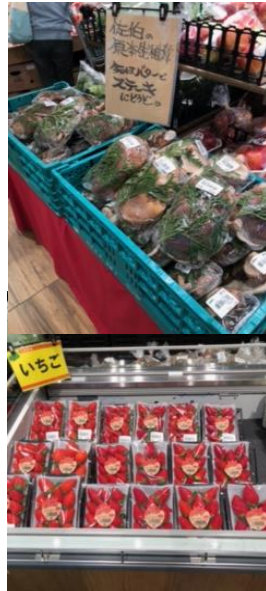
Aコープファーマーズ みやうち  
営業時間/あさ9:00~よる9:00  
TEL.0829-30-9922  
広島県廿日市市宮内4丁目12-17

みんなのよい食プロジェクト  
地元産産物・フードマイレージも低減  
食育の推進をします!

## 売上上位品目 (11月27日~12月03日)

野菜				果物			
品目	点数	前週比	平均単価	品目	点数	前週比	平均単価
1 白ネギ	946	→	137	1 柑橘 レモン	217	↗	194
2 菌床しいたけ	784	↗	172	2 かき 甘柿	151	→	157
3 ほうれん草	731	↘	117	3 みかん 早生	147	↘	350
4 はくさい	639	↗	205	4 みかん	118	↗	240
5 だいこん	610	↗	127	5 なし	85	↗	449
6 小松菜	403	↘	90	6 かき 富有	80	↘	133
7 ブロッコリー	392	↗	160	7 キウイフルーツ	62	↗	199
8 春菊	377	↗	119	8 いちご	44	↗	750
9 ピーマン	336	↗	112	9 りんご	43	↘	588
10 ミとまと	327	↘	246	10 かき	37	↘	131
11 レタス	325	↗	79				
人参				花卉			
品目	点数	前週比	平均単価	品目	点数	前週比	平均単価
11 人参	320	↘	141	1 その他切花	127	→	275
13 里いも	315	↘	198	2 サカキ 切枝	54	↗	291
14 ブロッコリー (3-R)	267	↗	151	3 スプレーギク 切花	44	↘	206
14 原木しいたけ	231	↗	226	4 バラ 切花	19	↗	330
16 かぶ	227	↘	143	5 キク 切花	10	↘	139
17 ベビーリーフ	212	→	146	6 キンギョソウ 切花	9	↗	80
18 青ネギ	193	↗	97	7 その他鉢物	8	↘	351
19 きゅうり	164	↗	178	8 シキミ 切枝	5	↗	400
20 馬鈴薯	147	↗	199	9 小ギク 切花	3	↗	190

## ☆人気売場紹介☆



## ☆産直スタッフからお知らせ

### 生産者の皆様

いつも新鮮なお野菜をありがとうございます  
一段と寒さが増してきて、鍋物野菜が絶好調に売れております  
また先週はレタスやブロッコリーも大量に入荷があり、店内を賑わせてました♪  
果物ではイチゴが入荷し、入口正面にて展開中です！  
当店でですべてのお野菜を生産者の方毎に、仕切りで分け陳列をします  
たくさんのお野菜の出荷、お待ちしております！

※お願い※  
大根やはくさいなど、そのままはだかですてくださる際お手数おかけしますが袋に入れてくださると大変助かります

土井

## Aコープファーマーズみやうち：価格情報



2022年12月5日

野菜				野菜・果物			
商品名	目安規格	販売価格	入荷量	商品名	目安規格	販売価格	入荷量
ミとまと	160~210g	220~250	↑	パセリ	50g	110	↓
ベビーリーフ	50~63g	120~150	↑	パパイヤ	360g	350	↓
ブロッコリー	400~420g	130~380	↑	コールラビ	260g	100	↓
レタス	300~620g	60~150	↑	サンチエ	50g	120	↓
サニーレタス	190~480g	110~130	↑	スナップエンドウ	100g	150	↑
ロメインレタス	700g	150	↑	きゅうり	340g	180	↓
みず菜	160~230g	110~150	↓	広島菜	100~200g	70~110	↓
ほうれん草	100~230g	100~240	→				
小松菜	240~250g	90~100	→				
白ネギ	360~400g	130~150	↑				
里いも	520G	200	→				
馬鈴薯	500~630g	150~200	↑				
菌床しいたけ	180~200g	180~250	↑				
原木しいたけ	300g	280	→	柑橘 レモン	270~470g	150~280	↑
クワイモ	520g	150	↑	みかん	760~1.2kg	220~360	→
チンゲンサイ	220~730g	100~130	↓	みかん 箱	5.0kg	1500	↓
たあ菜	210g	120	→	いちご	250g	680	初
しろ菜	210g	100	↑	なし	1050g	400~550	↑
ニラ	90g	130	↓	キウイフルーツ	490g	200	↑
人参	350g	130	↑	きんかん	210g	300	↑
カリフラワー	160g	130	↑	りんご(ジョナ)	860g	450	↓
白菜	570~3.0kg	80~320	→	りんご(陽光)	730g	440	↓
だいこん	640~950g	80~100	→	ゆず	140g	130	↑
青ネギ	150g	100	↑				
春菊	180g	140	↓				

~ Aコープファーマーズみやうち店からのお知らせ ~  
土曜日・日曜日や火曜日の午前が野菜の出荷が狙い目ですよ。  
野菜の出荷して下さる生産者を大歓迎中お野菜の出荷を引き続きよろしくお願ひ致します。  
◎Aコープのチラシで生産者のご紹介もしています。  
ご協力ください。

## 当店は火・金・土・日曜日、更に祝祭日は、販売のチャンスです♪(^^)

- 農薬を使用の際、適用作物、使用時期、使用方法を十分に確認して使用してください。
- 生産履歴(栽培記録)を確実に記帳し、元気市から提出を求めた場合、必ず提出をお願いします。