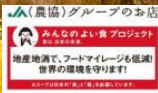




# 産直 NEWS

A-COOP Aコープ西日本

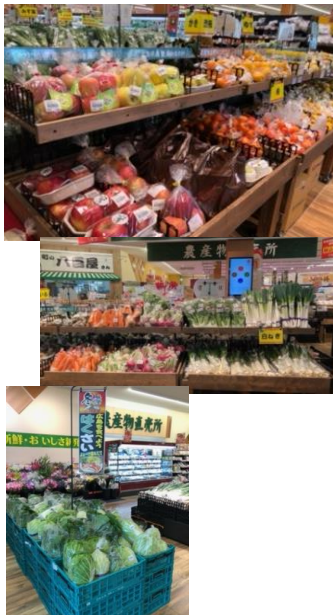
Aコープファーマーズ みやうち  
営業時間/あさ9:00~よる9:00  
TEL.0829-30-9922  
広島県廿日市市宮内4丁目12-17



## 売上上位品目 (11月20日~11月27日)

野菜				果物			
品目	点数	前週比	平均単価	品目	点数	前週比	平均単価
1 白ネギ	788	→	136	1 みかん 早生	274	↗	341
2 ほうれん草	742	→	132	2 かき 甘柿	233	↘	155
3 菌床しいたけ	689	→	157	3 柑橘 レモン	196	→	187
4 小松菜	506	↗	89	4 かき 富有	158	→	146
5 はくさい	450	↘	249	5 みかん	104	↗	242
6 だいこん	442	↗	135	6 なし	94	↘	446
7 ミニトマト	425	↘	255	7 りんご	69	↗	584
8 りいも	354	↗	206	8 キウイフルーツ	44	↗	256
9 人参	350	↗	143	9 かき	43	→	155
10 春菊	350	↘	143	10 かき あたご柿	25	↗	766
11 ブロccoli	345	↘	123				
11 ピーマン	314	↘	102				
13 サニーレタス	287	↗	110				
14 レタス	247	↑	87				
14 かぶ	244	↗	155				
16 原木しいたけ	235	→	222				
17 ベビーリーフ	225	↘	141				
18 ブロccoli (3-R)	189	↘	170				
19 たまねぎ	180	→	159				
20 青ネギ	168	↘	91				

## ☆人気売場紹介☆



## ☆産直スタッフからお知らせ

生産者の皆様  
いつも新鮮なお野菜をありがとうございます  
大根・人参・はくさいの入荷量も増えてきたので産直売場の面積を広げてはくさい祭り開催中ですよ  
またりんご・みかんも増えてきてこちらも大人気です  
当店ではすべてのお野菜を生産者の方毎に、仕切りで分け陳列をします  
たくさんのお野菜の出荷、お待ちしております！  
※お願い※  
大根やはくさいなど、そのままはだかで送ってくださる際お手数おかけしますが袋に入れてくださると大変助かります  
土井

## Aコープファーマーズみやうち：価格情報



2022年11月28日

野菜				野菜・果物			
商品名	目安規格	販売価格	入荷量	商品名	目安規格	販売価格	入荷量
ミニトマト	150~500g	220~290	↓	ニラ	100g	130	↓
トマト	500g	300	↓	菌床しいたけ	140~160g	100~250	↑
ベビーリーフ	60~70g	120~180	↑	ピーマン	160g	100	↓
きゅうり	350~500g	120~160	↓	ししとうがらし	150g	100	↓
レタス	480g	150	↑	インゲン豆	110g	120	→
リーフレタス	130g	130	↑	きぬさや	200g	300	→
パセリ	50g	100	→	里いも	400~500g	200	↑
コリアンダー	70g	100	→	馬鈴薯	580~650g	150~200	↓
キャバツ	3.5kg以上	300	↓	人参	400~600g	110~140	↑
サニーレタス	300~310g	110~120	↓	高菜	80~250g	90~120	→
フリルレタス	100g	100	↑	ハチマ	800g	230	↓
サラダ菜	170g	100	↓	味美菜	290g	130	↓
ブロッコリー	300~450g	130~200	↑				
白ネギ	190~230g	130~150	↑	柿 甘柿	400~700g	130~180	↑
青ネギ	120~130g	90	↓	いちご	170g(8粒)	630	↑
大根	700~850g	100~120	↓	キウイフルーツ	600g	250	↑
白菜	1.3~4kg	140~250	↑	かりん	860g	200	↓
春菊	120~170g	110~160	→	みかん	5kg(箱)	1500	↑
かつお菜	210g	100	→	みかん 早生	460~800g	130~190	↑
たあ菜	360g	120	→	なし	720~1.05kg	350~650	↑
みぶ菜	250g	130	→	ゆず	330g	120	↑
ほうれん草	160~210g	120~150	↓	りんご ジョナゴールド	910g	450	↑
小松菜	160~265g	80~100	↓	りんご 陽光	770g	440	↑
チンゲンサイ	190~270g	100~120	↑	りんご シナノスイート	1.4kg	500~600	↑
サラダほうれん草	150g	120	↓	ラフランス	530g	330	→

当店は火・金・土・日曜日、更に祝祭日は、販売のチャンスです♪(^^)

■農薬を使用の際、適用作物、使用時期、使用方法を十分に確認して使用してください。  
■生産履歴(栽培記録)を確実に記帳し、元氣市から提出を求めた場合、必ず提出をお願いします。

~ Aコープファーマーズみやうち店からのお知らせ ~  
土曜日・日曜日や火曜日の午前が野菜の出荷が狙い目ですよ。  
野菜の出荷して下さる生産者を大歓迎中お野菜の出荷を引き続きよろしくお願ひ致します。  
◎Aコープのチラシで生産者のご紹介もしています。  
ご協力ください。