



産直 NEWS

A-COOP Aコープ西日本

Aコープファーマーズ
みやうち
営業時間/あさ9:00~よる9:00
TEL.0829-30-9922
広島県廿日市市宮内4丁目12-17



売上上位品目 (9月18日~9月24日)

2022年9月25日



Aコープファーマーズみやうち：価格情報

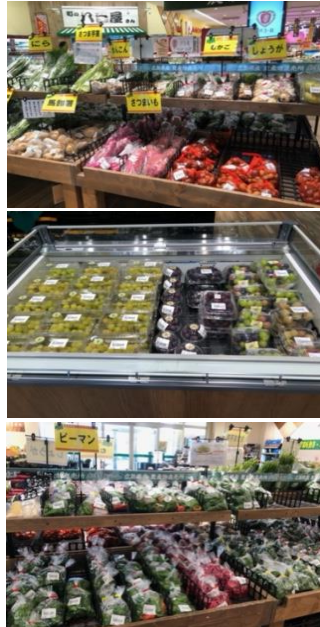
野菜

野菜・果物

商品名	目安規格	販売価格	入荷量	商品名	目安規格	販売価格	入荷量
ゴーヤ	160~350g	90~130	→	きくらげ	100~130g	150	→
トマト	440~660g	200~400	↓	長なす	430~570g	100~130	↓
アスパラガス	120~250g	140~200	↓	ホワイト小松菜	230~250g	100	↓
きゅうり	220~350g	130~160	↓	ツルムラサキ	160~180g	110~150	↓
馬鈴薯	350~500g	180~230	↓	青ネギ	100~120g	90~100	↑
とうもろこし	160~190g	100	→				
しろうり	560~1.3kg	100~200	↓				
サラダ菜	170~180g	100	→				
ほうれん草	200~230g	160~180	↓				
フリルレタス	89~95g	100	→				
小松菜	180~200g	100~140	↓	梨(二十世紀)	500~920g	500	↓
サラダほうれん草	160~180g	140	↓	梨(幸水)	450~670g	350~400	↓
さつまいも	530~600g	200~230	→	りんご	280~300g	100~150	↓
おくら	120~130g	130~150	↑	ぶどう 安芸クイン	330~400g	700	↑
ズッキーニ	230~280g	140	↓	ぶどう ピオーネ	490~540g	400~800	↑
みょうが	200~260g	140	↓	ぶどう ハリーA	290~490g	250~450	↑
菌床しいたけ	200~250g	180~200	↓	ぶどう ニューベリーA	410~490g	350~390	↑
ハピーリーフ	55~80g	120~180	↓	ぶどう シャインマスカット	500~780g	650~850	↑
とうがん	1.3~3.8kg	140~650	↓	ぶどう クインニーナ	540g	1100	↑
パプリカ	300~500g	500~900	↓				
ししとうがらし	150~180g	130~200	↓				
ピーマン	140~240g	100~160	↑				
サラダ水菜	190~200g	130~150	↓				
かぼちゃ	600~3.6kg	100~550	→				
バターナッツ南瓜	530~1.1kg	150~350	↓				

野菜				果物			
品目	点数	前週比	平均単価	品目	点数	前週比	平均単価
1 トマト	944	↑	251	1 ぶどう	214	↑	626
2 なす	935	↓	130	2 ぶどうシャインM	179	→	827
3 ピーマン	933	→	97	3 ぶどう ハリーA	163	↑	324
4 きゅうり	497	→	144	4 ぶどうニューベリーA	158	↓	390
5 ほうれん草	442	↑	171	5 ぶどう ピオーネ	131	↓	572
6 菌床しいたけ	436	↑	163	6 なし 豊水	125	↑	429
7 アスパラガス	423	↓	143	7 くり	105	→	344
8 小松菜	413	↓	99	8 柑橘レモン	92	↓	242
9 青ネギ	383	↑	90	9 りんご	91	↑	572
10 ミとまと	364	↓	202	10 なし	65	↑	348
11 白ねぎ	333	↑	147				
12 サラダ菜	319	↑	100	花卉			
13 おくら	275	↓	111	品目	点数	前週比	平均単価
14 かぼちゃ	238	→	186	1 その他切花	719	→	245
15 パプリカ	212	↓	193	2 キク 切花	580	→	191
16 にんにく	191	↑	203	3 クジャク草 切花	238	→	145
17 たまねぎ	190	↓	166	4 小ギク 切花	157	↑	212
18 ゴーヤ	185	↑	109	5 ヒマワリ 切花	60	↑	163
19 ハピーリーフ	183	↓	157	6 シキビ 切枝	48	↑	280
20 とうもろこし	181	↑	144	7 リンドウ 切花	46	↑	200
				8 ダリア 切花	45	↓	249
				9 その他切葉	44	↑	401

☆人気売場紹介☆



☆産直スタッフからお知らせ

生産者の皆様

いつも新鮮なお野菜をたくさんありがとうございます。

お彼岸近辺では、お花やお野菜をお買い求めになるお客様がいつも以上に賑わってました。また、だんだんと秋の味覚も多くなり、お客様も多く手に取って帰られてます。先週に引き続き、秋の果物・野菜など要望を多く聞いております。生産者の方の出荷を心よりお待ちしております。

※お願い※

アスパラなど、ハダカでの出荷は袋に入れていただけると助かります。



当店は火・金・土・日曜日、更に祝祭日は、販売のチャンスです♪(^^)

- 農薬を使用の際、適用作物、使用時期、使用方法を十分に確認して使用してください。
- 生産履歴(栽培記録)を確実に記帳し、元元市から提出を求めた場合、必ず提出をお願いします。

~ Aコープファーマーズみやうち店からのお知らせ ~

日曜日や火曜日の午前が野菜の出荷が狙い目ですよ。

野菜の出荷して下さる生産者を大歓迎中お野菜の出荷を引き続きよろしくお願致します。

◎Aコープのチラシで生産者のご紹介もしています。

ご協力ください。