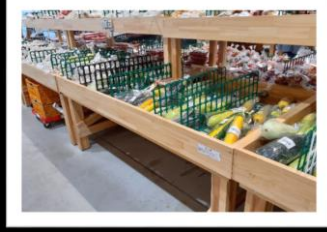


# とれたて元気市 広島店 週刊にゅーす

## 1. とれたて元気市(広島店)の状況 7月18日(月) 昼11:00頃



## 2. 週間売上上位品目 (7月10日~7月16日)

野菜				果物				花卉						
順位	品名	点数	平均単価	前週比	順位	品名	点数	平均単価	前週比	順位	品名	点数	平均単価	前週比
1	きゅうり	5,040	110	→	1	ブルーベリー	1,301	320	→	1	その他切花	1,434	190	→
2	えだ豆	3,574	250	→	2	柑橘 レモン	717	280	→	2	トルコギキョウ 切花	652	270	→
3	なす	3,399	150	↔	3	もも	575	390	↔	3	大小菊 切花	360	230	↔
4	とうもろこし	3,275	210	↔	4	まくわ瓜	378	200	↔	3	キク 切花	360	270	↔
5	ミニとまと	2,984	200	↔	5	こだま西瓜	348	620	↔	5	ヒマワリ 切花	358	180	↔
6	おくら	2,594	130	↔	6	あじうり	307	220	↔	6	バラ 切花	350	330	↔
7	トマト	2,572	250	↔	7	いちご	106	460	↔	7	小ギク 切花	276	190	↔
8	ピーマン	2,545	120	→	8	ずもも	100	330	↔	8	リンドウ 切花	225	220	↔
9	アスパラガス	2,201	150	↔	9	柑橘 甘夏みかん	76	380	↔	9	アジサイ 切花	179	180	↔
10	たまねぎ	1,712	210	↔	10	メロン	63	750	↔	10	ダリア 切花	175	180	↔
11	ズッキーニ	1,478	110	↔										
12	人参	1,325	130	↔										
13	ゴーヤ	1,322	120	↔										
14	おおば	1,304	100	↔										
15	キャベツ	1,159	130	↔										
16	菌床しいたけ	1,129	190	↔										
17	ほうれん草	1,096	120	↔										
18	青ねぎ	1,089	90	↔										
19	小松菜	1,043	90	↔										
20	白ねぎ	961	140	↔										

元気市の沖です。

毎日暑い中での出荷ありがとうございます  
m(\_ \_)m

今週の元気市もカラホン抽選会、店頭販売など、イベント盛り沢山でした。

『お願い』  
アスパラやふき、白ねぎなど細長い商品に  
バーコードを貼られる時は、レジのセンサーが読み取らないので横向きではなく縦向きをお願いします。



## 3. とれたて元気市(広島店)販売価格の状況

### 入荷量が少ない品目

(品目)	(規格)	(販売価格)
アスパラ	130~200g	110~150円
セルリー	100~190g	100円
サラダ水菜	230g	100円
青ねぎ	140g	80~100円
人参	300~500g	130~150円
みょうが	50g	120~140円
ほうれん草	160~200g	120~150円
千シャ	220g	70円
たまねぎ	400~700g	200~260円
えだまめ	300g	230~270円
シタス	300~350g	110円
大根	300~450g	80~120円
ふき	170~230g	150~250円
ベビーリーフ	40~70g	120g
トマト	380~400g	180~230円
ゴーヤ	200~350g	110~150円

### 入荷量が多い品目

(品目)	(規格)	(販売価格)
きゅうり	300~460g	110~140円
にんにく	70~120g	200~300円
ピーマン	200~290g	110~130円
じゃがいも	570g	200~260円
ズッキーニ	260~340g	90~120円
なす	360~550g	120~160円
ししとうがらし	95~190g	110~130円
春菊	100~200g	110円
サニーレタス	250~300g	130円
とうもろこし	300g	160円
原木しいたけ	110~140g	180~240円
キャベツ	1200~1500g	130~160円
モロコシ豆	110~140g	120~140円
かぼちゃ	1300~1500g	380~500円
おくら	90~100g	120~140円
千ゲン菜	230g	90~100円

### 果物コーナー

(品目)	(規格)	(販売価格)
大葉	15~25g	110円
いんげん	120~130g	90~110円
赤しそ	240g	180~200円
ミニトマト	150~250g	150~250円
甘長とうがらし	200~230g	110~130円

### 果物コーナー

(品目)	(規格)	(販売価格)
レモン	250~300g	200~330円
甘夏みかん	550~1200g	200~300円
ブルーベリー	120~170g	300~400円
もも	300~370g	300~480円
こだま西瓜	1000~2300g	530~830円
フインスメロン	470~660g	280~450円